

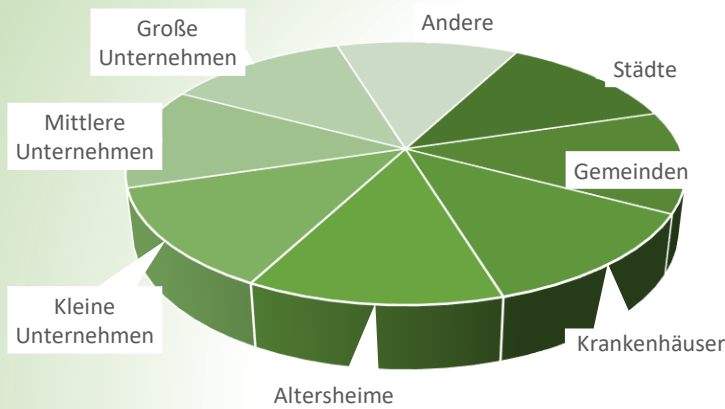


- fixe Laufzeit
- fixer Ertrag

Kategorie: Green

Die Basis des Investments bildet in erster Linie ein Contracting-Modell bei dem Städten, Gemeinden, Unternehmen, Krankenhäusern, etc. (siehe Diversifikation) Photovoltaikanlagen angeboten werden. Die Contractingnehmer stellen ihre Dachflächen auf denen die Anlagen errichtet werden hierfür zur Verfügung. Für den Contractingnehmer ist die Errichtung kostenlos, er verpflichtet sich den gesamten produzierten Strom über einen Zeitraum von 21 Jahren zum Preis von 9,8 Cent je kW/h (indexgesichert) abzunehmen.

Diversifikation:



Angebot (Wandeldarlehen ab 100.000,-): 2,5% Ausschüttung p.a. + 25% Bonuszahlung im Mai 2029 oder **Wandeloption**



Grüne Geldanlage

Fixe, jährliche Verzinsung



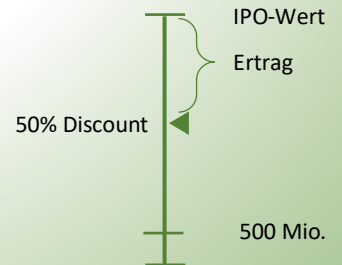
Grüne Beteiligung

Profit aus Wachstum

Wandeloption

Wandeloption/ Wandeldarlehen:

Es besteht die Möglichkeit, sein Kapital am Ende der Laufzeit in Unternehmensbeteiligungen der Emerald Horizon AG zu wandeln, falls vor Mai 2029 ein Börsengang des Unternehmens stattfindet. Zu diesem Zeitpunkt erhält der Darlehensnehmer 50% Nachlass auf denjenigen Unternehmenswert, der bei Börsengang 500 Millionen Euro übersteigt. („IPO-Wert“)



Diese Mitteilung dient ausschließlich zur Information und ist kein Angebot. Die genauen Darlehensbedingungen entnehmen Sie bitte dem Term Sheet bzw. dem Darlehensvertrag.

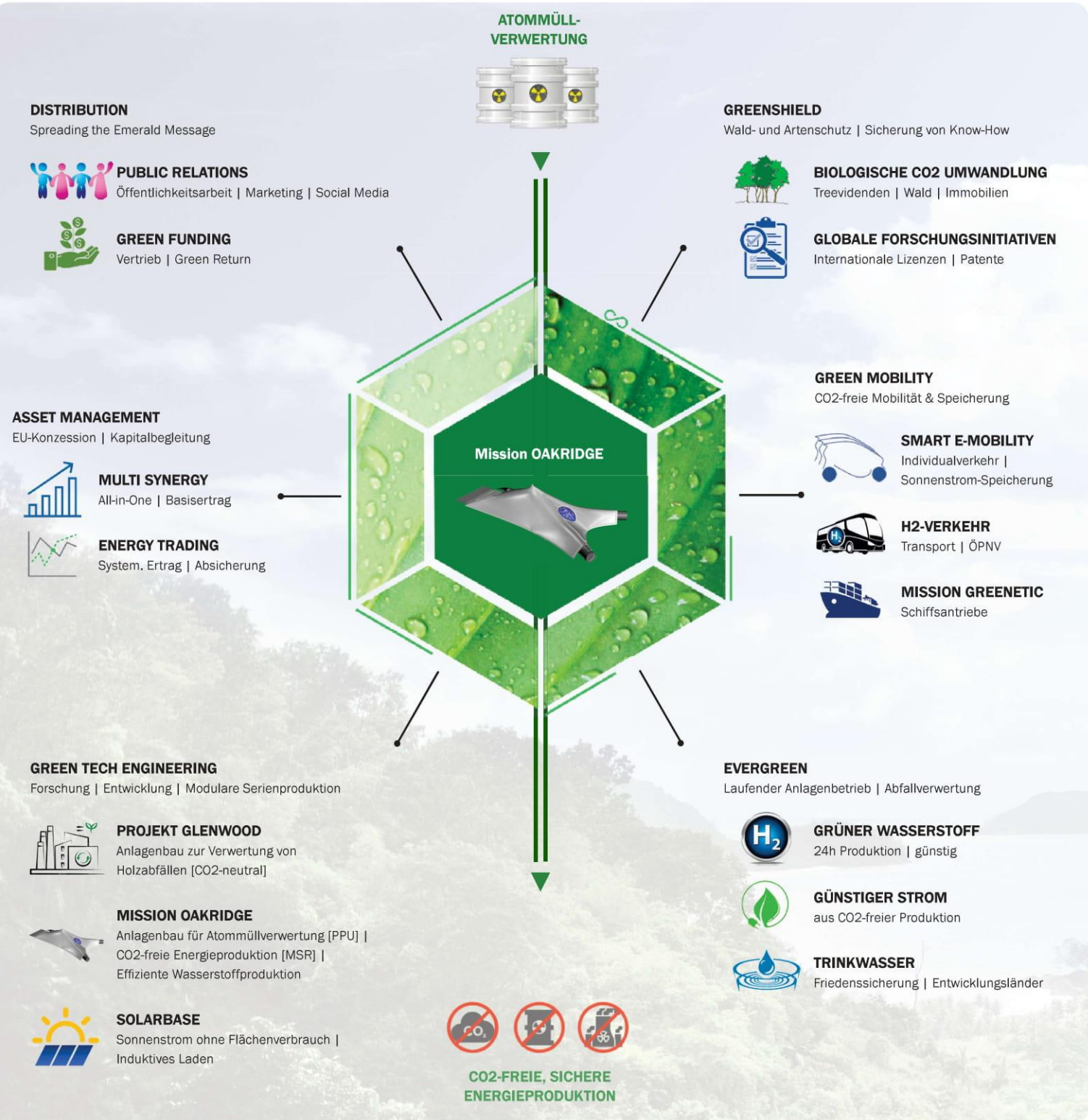


DIE EMERALD HORIZON PHILOSOPHIE

Wir haben erkannt, dass sich Ökologie und Wirtschaft nicht widersprechen müssen. Umwelt- und Klimaschutz sind die drängendsten Herausforderungen unserer Zeit und der kommenden Jahre. Emerald Horizon stellt sich diesen Herausforderungen und bietet eine innovative Palette von gewinnbringenden Nachhaltigkeits- und Umweltprojekten. Die Aktiengesellschaft besteht aus mehreren Unternehmen und verfolgt ausschließlich Projekte, die eine globale, positive Auswirkung auf unsere Umwelt haben.

Emerald Horizon AG

Science Tower
 Waagner-Biro-Straße 100
 8020 Graz
 www.emerald-horizon.com
 office@emerald-horizon.com



GRÜNE GELDDANLAGE
 Fixe, jährliche Ausschüttung

Partizipation an allen Emerald Geschäftsfeldern
 Investment in technische & wirtschaftliche Expertise
 Startups & renommierte Unternehmen
 Synergie & Diversifikation
 Nachhaltigkeit

GRÜNE BETEILIGUNG
 Profit aus Wachstum